

地獄めぐり



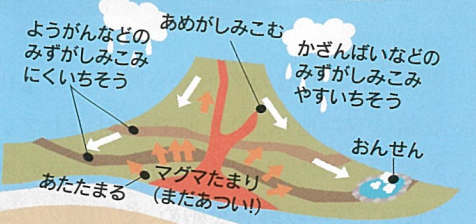
お湯がマグマにあたたためられている時に、いろいろな成分がしみこんでいるからです。血の池地獄の赤は酸化鉄を含んだ泥の色、海地獄の青は硫酸鉄の色です。

地獄Q&A

間欠泉ってどうして吹き出しているの？

地中にお湯のたまるところがあり熱がにげにくいために地下のお湯が沸騰して、せまい出口からいきおいよく出ているからです。

どうしていろいろな色の温泉があるの？



驚異のワンダーランド「ザ・地獄」



- P 駐車場
 - ii トイレ
 - 🏠 売店
 - 🍴 食事
 - 🍱 地獄蒸し軽食
 - 🍷 足湯
 - 🚫 その他見どころ
 - Ticket きっぷ売場 入場口
- 【国指定名勝】
 国が指定した文化財のひとつ、特に「名勝」は優れた景勝地のことを指し、温泉としては全国で初めて浴、血の池、龍巻、白池の4つの地獄が選ばれました。

はるか昔、約三万年前のこと。活発な火山活動で噴き出したマグマによって、別府湾一帯の広大な地域にたくさんの温泉が生まれました。それがなぜ「地獄」と呼ばれているのでしょうか？
 それは、地下深くから吹き上げるすさまじい熱湯や熱泥、噴気が、まるで仏教の經典に描かれた地獄絵のようだったからなのです。
 昔は誰も近寄ることのできない恐ろしい場所でしたが、現在はごく間近で地球の鼓動やパワーを体感することができます。それぞれに特色や形態が異なる七つの地獄は、まさに驚異のワンダーランドです。

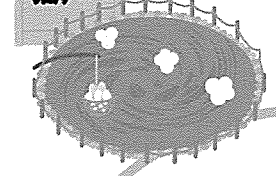


地獄のスタンプを
押そう!

みんなのスタンプを集めよう!

海地獄
国指定名勝

神秘的で涼しげなコバルトブルーの池…。
じっとみていると海のように、実は温度
が98度もあるのです。今から1200年前に
鶴見岳が爆発してできました。



スタート

鬼石坊主地獄
おにいしぼうずじごく

灰色の熱い泥が大小に丸く沸騰する形が
坊主頭に似ていて、また鬼石という土地の
名前から鬼石坊主地獄と呼ばれています。

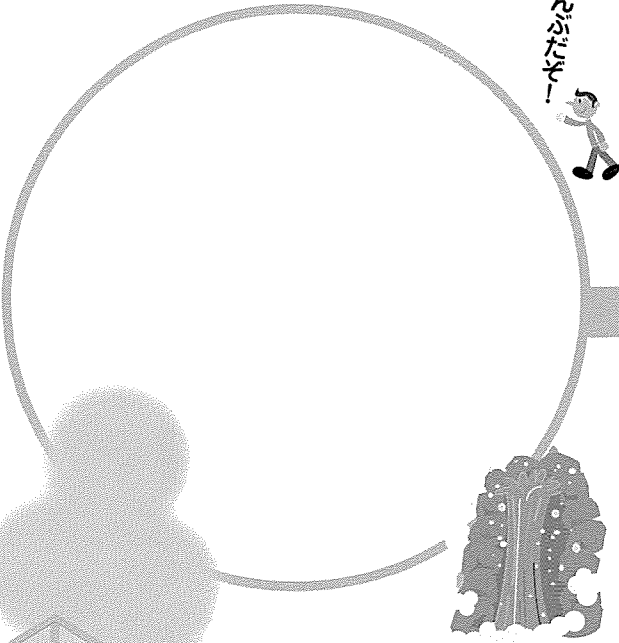


かまど地獄
かまどじごく

昔、氏神竈門八幡宮という神社のお祭に
地獄の噴気で御供飯を炊く習わしがあった
ところから名付けられました。猛烈な噴気と
一緒に熱い温泉を出しています。

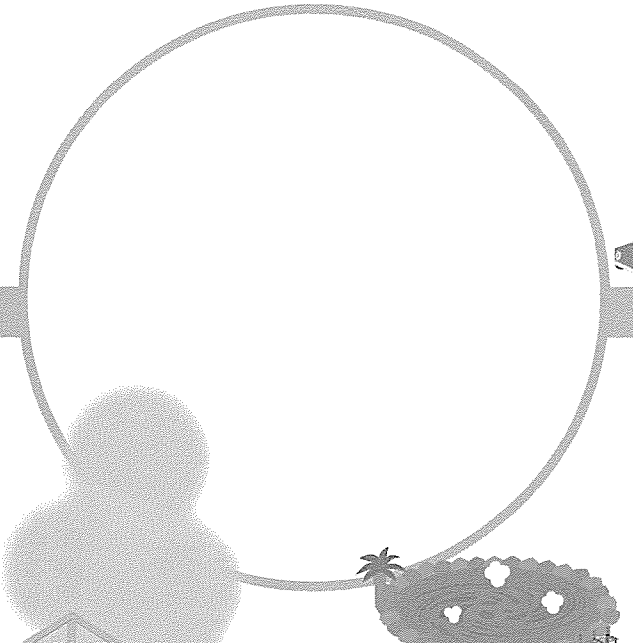


カマドガキ



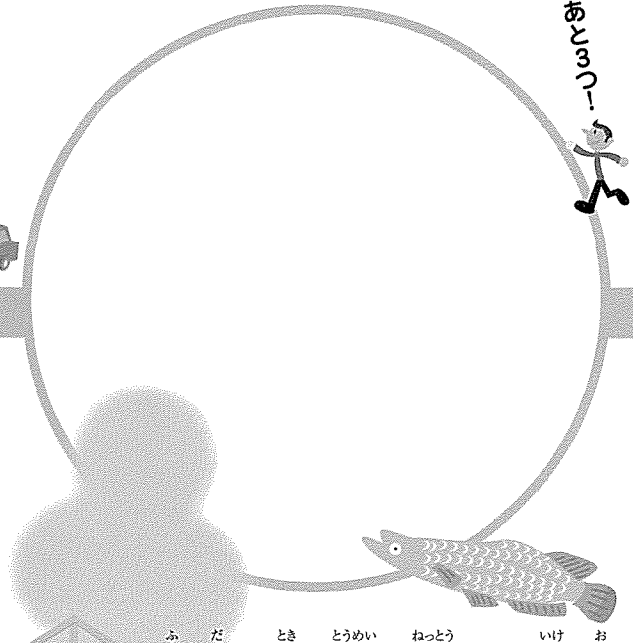
龍巻地獄
たつまきじごく

別府市指定天然記念物の「間欠泉」。間欠
泉は一定の間隔で熱湯と噴気を噴出しま
す。世界の間欠泉の中でも休止時間の短
いことにおいて注目を浴びています。



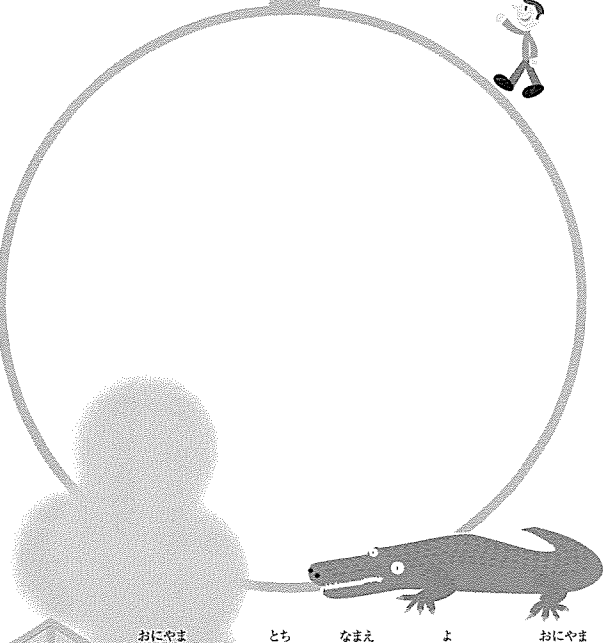
血の池地獄
ちの池じごく

煮えたぎる粘土は、噴気までが赤色。日本
で一番古い天然の地獄です。ここから出る
赤い粘土で、皮膚の病気に効く「血の池軟
膏」という薬が作られています。



白池地獄
しろいけじごく

吹き出した時は透明の熱湯ですが池に落
ち、温度と圧力が下がることで自然に青白
い色になってきます。園内では温泉の熱を
使って、いろいろな大型熱帯魚を飼育して
います。



鬼山地獄
おにやまじごく

鬼山という土地の名前から呼ばれる鬼山
地獄。「ワニ地獄」の名前でも親しまれてい
ます。大正12年に日本で初めて温泉の熱
を使ってワニの飼育を始め、約70頭のワニ
がいます。